



sonett

ÖKOLOGISCH KONSEQUENT

Das Wasser achten als Träger alles Lebendigen **Leitfaden für ökologisches Waschen**

- Sonett Waschmittel sind einzigartig und schonen die Natur
- Mittel zum Waschen und Reinigen
- Die „Serie sensitiv“ für Allergiker
- Wäschewaschen: So ist es richtig!
- Welches Waschmittel für welche Kleidung?
- Wichtige Tipps zur Fleckentfernung



Sonett Waschmittel

achten das Wasser als Träger
alles Lebendigen

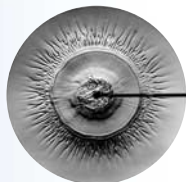
Die Tropfbildmethode kann etwas aussagen über die Qualität des Wassers als Lebensträger und als Lebensmittel.



Gutes Quellwasser



Mäßiges Leitungswasser



Nicht abgebautes
Waschmittel im Wasser



Sonett Waschmittel schonen Natur und Wasser

Herkömmliche Wasch- und Reinigungsmittel enthalten Stoffe aus der Erdölchemie, die oft schwer oder gar nicht biologisch abbaubar sind und sich im Wasser anreichern können.

Sonett Waschmittel enthalten keine Rohstoffe aus Erdöl.

Sonett Waschmittel helfen Allergikern

Inhaltsstoffe, die der Natur und dem Menschen fremd sind, greifen die Haut an und provozieren allergische Reaktionen. Nahezu alle Enzyme, die in Waschmitteln eingesetzt werden, stammen seit vielen Jahren aus gentechnisch manipulierten Mikroorganismen.

Sonett Waschmittel sind frei von Enzymen, Gentechnik und synthetisierten Duft- und Farbstoffen.

Sonett Waschmittel unterstützen eine Landwirtschaft ohne Monokulturen, Pestizide und Kunstdünger

Viele Waschmittel enthalten Rohstoffe, die industriell in großen Monokulturen angebaut werden, mit immensem Einsatz chemischer Mittel, die den Boden, die Luft und das Wasser verunreinigen.

Sonett Waschmittel enthalten Pflanzenseifen, die ausschließlich mit Ölen aus zertifiziertem Bioanbau hergestellt sind.



Sonett Produkte sind einzigartig!

Ökologisch konsequentes Waschen in Vollendung

Sie machen den Unterschied:
die 7 balsamischen Zusätze in den
Sonett Waschmitteln



Weihrauch



Gold



Myrrhe



Lorbeer



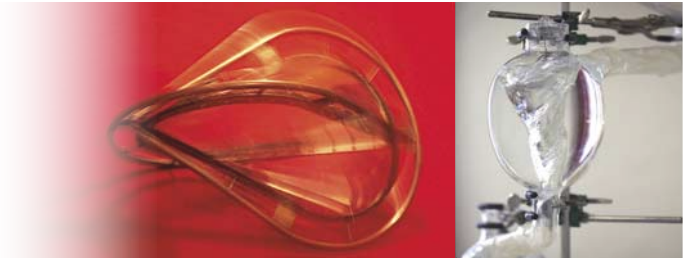
Olivenöl



Rosenasche



Mistel



Das Sonett-eigene Herstellungsverfahren kann man durchaus als „biologisch-dynamisch“ bezeichnen:

In einem Oloid-Mischer werden Weihrauch, Gold, Myrrhe, Lorbeer, Olivenöl, Rosenasche und Mistel 8-förmig bewegt. Mit diesen so rhythmisierten balsamischen Zusätzen werden alle Sonett Produkte „geimpft“. Der für das Waschen notwendigen Aufhebung der Oberflächenspannung des Wassers wird so ein Leben fördernder lemniskatischer Bewegungsimpuls hinzugefügt.

Darüber hinaus wird das gesamte Prozesswasser in einer Wirbelkette aus zwölf eiförmigen Gläsern, in frei fließenden, wunderschön ausgeformten Tromben verwirbelt. Sonett Produkte sind zu 100 % biologisch abbaubar. **Sie sind frei von petrochemischen Tensiden und Enzymen. Sonett Produkte enthalten keine künstlichen Duft-, Farb- und Konservierungsstoffe.**

Alle Öle und ätherischen Öle stammen zu 100 % aus kontrolliert biologischem oder biologisch-dynamischem Anbau. Alle Sonett Produkte werden selbstverständlich ohne Gentechnik, Mikroplastik und ohne Nanotechnologie sowie ohne Tierversuche hergestellt.

Mehr unter www.sonett.eu



Das Sonett Baukastensystem: die sparsamste und ökologischste Art zu waschen



Im konventionellen Vollwaschmittel sind Waschmittel, Enthärter und Bleichmittel zusammengemischt. Sind die Komponenten getrennt wie im Sonett Baukastensystem, kann je nach Wasserhärte und Verschmutzung die optimale Dosierung eingesetzt werden. **Es ist die sparsamste und ökologischste Art zu waschen.**

Die 3 Bausteine des Sonett Baukastensystems:



Baustein 1 Waschmittel

Der Baustein 1 ist das eigentliche Reinigungsmittel. Es hebt die Oberflächenspannung des Wassers auf und sorgt dafür, dass der Schmutz aus der Wäsche gewaschen werden kann.



Baustein 2 Enthärter

Waschmittel entfalten ihre Wirkung am besten in weichem, kalkarmem Wasser. Unser Enthärter bindet den Kalk im Wasser. So entfalten die Waschsubstanzen ihre volle Wirkung. Abgestimmt auf die örtliche Wasserhärte wird nur die tatsächlich benötigte Menge Enthärter dem Waschmittel beigelegt; das schont die Gewässer und unsere Umwelt.



Baustein 3 Bleichkomplex

Das Bleichmittel wird zur Fleckentfernung eingesetzt bei bunter, farbechter Wäsche und als Zugabe bei weißer Wäsche zur Vorbeugung gegen Vergrauung. Weiße Wäsche bleibt so länger schön.



Sonett Waschmittel Produkte mit einzigartiger Qualität

40 – 95 °C Waschmittel Pulver (Konzentrat)

Für alle Textilien aus Baumwolle, Leinen, Hanf und Mischgewebe. Nicht geeignet für Wolle und Seide. Das Sonett Waschmittel enthält als Hauptwirkstoff reine Bio-Pflanzenölseife. Seife ist die der Natur und dem Menschen am nächsten liegende Waschsubstanz. Sie verbindet sich mit dem Kalk im Abwasser und entsorgt sich selbst. 100 % biologisch abbaubar. Duftfrei und vegan.

□ Inhaltsstoffe: Seife aus Pflanzenölen*, Soda, Silikate, Zeolith, Kokosfettalkoholsulfat, Tonminerale, balsamische Zusätze* (*aus kontrolliert biologischem Anbau und Wildsammlung)

□ Erhältlich: 1,2 kg, 2,4 kg, 10 kg

Ab Wasserhärtebereich mittel (8,4 °dH/15 °fH) Sonett Enthärter verwenden.

Richtig dosieren

Ihre lokale Wasserhärte finden Sie auf Ihrer Wasserrechnung oder Sie fragen bei Ihrer Gemeinde. Wir unterscheiden die Wasserhärtebereiche Weich, Mittel und Hart. Die Dosierung von Waschmittel, Ent-



**30–95 °C
Waschmittel flüssig
Lavendel**

Für alle Textilien aus Baumwolle, Leinen, Hanf und Mischgewebe. Nicht geeignet für Wolle und Seide. Ohne Erdöltenside, ohne Enzyme (Gentechnik). Mit Bio-Sonnenblumenölseife und reinem ätherischem Bio-Lavendelöl. Vegan.

Inhaltsstoffe: Seife aus Rapsöl*/ Sonnenblumenöl*, Zuckertensid, Kokosfettalkoholsulfat, pflanzlicher Alkohol (Ethanol), sulfatiertes Rizinusöl, natürliches ätherisches Lavendelöl* (enthält Linalool*), Citrat, Gurjunbalsam, balsamische Zusätze*, gewirbeltes Wasser (*aus kontrolliert biologischem Anbau und Wildsammlung)

Erhältlich: 120 ml (Probeflasche), 2 l, 5 l, 10 l, 20 l

Ab Wasserhärtebereich hart (14 °dH/25 °fH) Sonett Enthärter verwenden.

härter und Bleichkomplex ist abhängig von Wasserhärte, Verschmutzungsgrad und Trommelgröße der Waschmaschine. Dosierangaben für alle Maschinengrößen und halbe Befüllung finden Sie auf www.sonett.eu/anwendung/dosierung.



**30–95 °C
Waschmittel flüssig sensitiv**

Teil der Serie sensitiv für Allergiker (siehe Seite 14). Die Sonett Serie sensitiv bietet ein Sortiment an Wasch-, Reinigungs- und Körperpflegemitteln in bester ökologischer Qualität, frei von Duft-, Farb- und Konservierungsstoffen.

Hinweise für Allergiker:

- ohne Duftstoffe
- ohne Konservierungsmittel
- ohne Farbstoffe und Komplexbildner
- ohne petrochemische Inhaltsstoffe
- ohne Enzyme
- ohne Gentechnik
- rein pflanzliche Tenside
- Volldeklaration aller Inhaltsstoffe
- vollständig biologisch abbaubar

Inhaltsstoffe: Seife aus Rapsöl*/ Sonnenblumenöl*, Zuckertensid und Kokosfettalkoholsulfat, gewonnen aus Kokosfett, Stärke und Zucker, pflanzlicher Alkohol (Ethanol), sulfatiertes Rizinusöl, Citrat, gewirbeltes Wasser (*aus kontrolliert biologischem Anbau)

Erhältlich: 120 ml (Probeflasche), 2 l, 5 l, 10 l, 20 l

Ab Wasserhärtebereich hart (14 °dH/25 °fH) Sonett Enthärter verwenden.



Enthärter

Abgestimmt auf die örtliche Wasserhärte wird nur die tatsächlich benötigte Menge Enthärter dem Waschmittel Konzentrat (ab einer mittleren Wasserhärte) und Waschmittel flüssig (bei hartem Wasser) beigelegt. Dadurch wird das Waschmittel bestmöglich genutzt, die Rohstoffquellen geschont und die Gewässer am wenigsten belastet. Vegan.

□ Inhaltsstoffe: Zeolith, Citrat, Soda □ Erhältlich: 500 g, 1 kg, 5 kg

Bleichkomplex und Fleckentferner

- Zum Bleichen von weißer Wäsche.
- Zum Entfernen von Flecken und Verfärbungen auf weißer und farblicher Buntwäsche.
- Zum Aufhellen von vergilbter und vergrauter Wäsche.
- Ohne petrochemische Bleichaktivatoren. Wirksam in der Waschmaschine ab 50 °C. Einweichen über Nacht ab 30 °C möglich. Die umweltfreundlichste Alternative zum Bleichen der Wäsche in der Sonne. Vegan.

□ Inhaltsstoffe: Natriumpercarbonat, Soda
□ Erhältlich: 450 g, 900 g, 5 kg

Waschanleitung:

- Erfragen Sie zuerst den Härtegrad des Wassers bei Ihrer Gemeinde.
- Waschen Sie weiße und bunte Wäsche getrennt.
- Die Waschmaschine nicht überfüllen.
- Geben Sie das Waschmittel in einer Dosier-Waschkugel direkt in die Trommel. Geben Sie den Enthärter ggf. in das Waschmittelfach.
- Bei weißer Wäsche Sonett Bleichkomplex regelmäßig zur Hauptwäsche ins Waschmittelfach geben.
- Flecken in weißer und farblicher Buntwäsche durch erhöhte Zugabe von Bleichkomplex behandeln. Bei schwierigen Flecken mit Sonett Gallseife vorbehandeln.
- Waschmaschine mit Sonett Kalklöser regelmäßig (alle 2–3 Monate) entkalken.
- Ein leichter, bleibender Schaum während des Hauptwaschganges zeigt Ihnen, dass Sie richtig dosiert haben.



20–60 °C
Waschmittel Color
Mint & Lemon

Für alle bunten Textilien aus Baumwolle, Leinen, Hanf, Mikrofasern und Mischgewebe. Nicht geeignet für Wolle und Seide. Sehr gut geeignet für niedrige Waschttemperaturen. Wäscht Farben und dunkle Kleidung schonend und gründlich durch Bio-Pflanzenölsen und Zuckertenside. Geeignet für alle Wasserhärten, extra Enthärterzugabe ist nicht erforderlich. Mit Pflanzenölsen und ätherischen Ölen zu 100 % aus kontrolliert biologischem Anbau und Wildsammlung. Vegan.

□ Inhaltsstoffe: Seife aus Rapsöl*/Sonnenblumenöl*, Zuckertensid, Citrate, Kokosfettalkoholsulfat, pflanzlicher Alkohol (Ethanol), sulfatiertes Rizinusöl, ätherische Öle vom Litseabaum*, Minze*, Bitterorange (Petit Grain)*, Lemongrass* und Zirbelkiefer* (enthalten Citral*, Geraniol*, Limonen*, Linalool*), Gurjunbalsam, balsamische Zusätze*, gewirbeltes Wasser (*aus kontrolliert biologischem Anbau und Wildsammlung)

□ Erhältlich: 120 ml (Probeflasche), 1,5 l, 5 l, 10 l, 20 l



Olivenwaschmittel für Wolle und Seide

Für Feinwäsche, Wolle und Seide bis 40 °C in der Waschmaschine und Handwäsche. Auch für Kaschmir geeignet. Mit mild pflegender Bio-Olivenölseife und dem feinen Duft von Bio-Lavendelöl. Vegan.

□ Inhaltsstoffe: Seife aus Olivenöl* Rapsöl*/Sonnenblumenöl*, Zuckertensid, pflanzlicher Alkohol (Ethanol), Citrat natürl. äther. Lavendelöl* (enthält Linalool*), balsamische Zusätze*, gewirbeltes Wasser (*aus kontr. biolog. Anbau, Wildsammlung)

□ Erhältlich: 120 ml (Probeflasche), 1 l, 5 l, 10 l, 20 l

Wollkur

Zur Rückfettung stark beanspruchter Wollbekleidung und für Wollwickelhosen. Die Sonett Wollkur, regelmäßig angewandt, führt der Wolle wieder das für ihre Funktion notwendige Wollfett zu. Mit Bio-Olivenölseife und dem feinen Duft von Bio-Lavendelöl.

□ Inhaltsstoffe: Wollfett, Seife aus Olivenöl*, Zuckertensid, Cetylalkohol, pflanzliches Verdickungsmittel, Citrat, natürliches ätherisches Lavendelöl* (enthält Linalool*), balsamische Zusätze*, Wasser (*aus kontr. biolog. Anbau, Wildsammlung)

□ Erhältlich: 300 ml



Wäschespüler

Ähnlich wie der „Schuss Essig ins letzte Spülwasser“ hilft der Sonett Wäschespüler Waschmittelreste besser auszuspülen, das Gewebe zu neutralisieren und die Farben wieder zum Leuchten zu bringen. Vegan.

□ Inhaltsstoffe: Reine Zitronensäure in Lebensmittelqualität, pflanzlicher Alkohol (Ethanol), gewirbeltes Wasser

□ Erhältlich: 1 l, 10 l

Fleckenspray

Mit Bio-Panamarinde, auch für empfindliche Textilien aus Wolle und Seide geeignet. Wirkt hervorragend gegen Flecken von Obst, Kakao, Kugelschreiber, Fett etc. Vegan.

□ Inhaltsstoffe: Zuckertensid, pflanzl. Alkohol (Ethanol), pflanzl. Glycerin*, Panamarindenextrakt*, Citrat, natürliche ätherische Öle aus Lavendel* und Salbei* (enthalten Linalool* und Limonen*), balsamische Zusätze*; gewirbeltes Wasser (*aus kontrolliert biologischem Anbau und Wildsammlung)

□ Erhältlich: 100 ml Sprühflasche

Gallseife flüssig

Altbewährtes Fleckenmittel in flüssiger Form. Hilft bei Fett-, Obst-, Gras-, Kuli-, Blutflecken etc.; Geeignet für alle weißen und farbechten Textilien aus Baumwolle, Leinen, Hanf und Mischgewebe. Farbechtheit der Kleidung zuvor an verdeckter Stelle prüfen. Als Waschverstärker in der Waschmaschine verwendbar.

□ Inhaltsstoffe: Seife aus Olivenöl* und Rapsöl*/Sonnenblumenöl*, Zuckertensid, pflanzlicher Alkohol (Ethanol), Rindergalle, Orangenschalenöl (enthält Limonen), ätherisches Petit-Grain-Öl* (enthält Limonen*, Linalool* und Geraniol*), Citrat, balsamische Zusätze*, gewirbeltes Wasser (*aus kontrolliert biologischem Anbau und Wildsammlung)

□ Erhältlich: 120 ml, 300 ml, 1 l





Gallseife

Traditionelle Fleckenseife, sehr wirksam bei Flecken von Kuli, Tinte, Blut, Fett, Obst u. a. Geeignet für alle weißen und farbechten Textilien aus Baumwolle, Leinen, Hanf und Mischgewebe. Farbechtheit der Kleidung zuvor an verdeckter Stelle prüfen.

□ Inhaltsstoffe: Seife aus Palm-* und Kokosfett*, Rindergalle, Chlorophyll, Kochsalz, Natriumthiosulfat (*aus kontrolliert biologischem Anbau)

□ Erhältlich: 100 g



Sprühstärke & Bügelhilfe

Stärkt, glättet und pflegt alle Textilien aus Baumwolle, Leinen, Hanf und Mischgewebe. Erleichtert das Bügeln auch bei trockener und zerknitterter Wäsche. Die Wäsche bleibt länger faltenfrei, formschön und Schmutz abweisend. Vegan.

□ Inhaltsstoffe: Pflanzliche Stärke aus Mais*, sulfatiertes Rizinusöl und Seife aus Olivenöl* als Bügelgleitmittel, Citrat, pflanzlicher Alkohol (Ethanol), ätherische Öle (Rosengeranie* und Lavendel*, enthalten Citronellol*, Geraniol* und Linalool*), gewirbeltes Wasser (*aus kontrolliert biologischem Anbau)

□ Erhältlich: 0,5 l Sprühflasche, 1 l Nachfüllflasche





Die Serie sensitiv Wäschepflege für die empfindliche Haut, Allergiker und für die Babywäsche

Ohne

- Duftstoffe
- Konservierungsmittel
- Farbstoffe und Komplexbildner
- Petrochemische Inhaltsstoffe
- Enzyme
- Gentechnik
- Rein pflanzliche Tenside
- Volldeklaration aller Inhaltsstoffe
- Vollständig biologisch abbaubar



Serie sensitiv für Allergiker

Die Sonett Serie sensitiv bietet ein Sortiment an Wasch-, Reinigungs- und Körperpflegemitteln in bester ökologischer Qualität, frei von synthetischen Duftstoffen, Konservierungsmitteln und Farbstoffen.

Waschmittel sensitiv im Baukastensystem 30–95 °C

Für alle Textilien aus Baumwolle, Leinen, Hanf und Mischgewebe. Nicht geeignet für Wolle und Seide. Ohne Erdöltenside, ohne Enzyme (Gentechnik). Mit Bio-Sonnenblumenölseife, duftfrei und vegan.

□ Inhaltsstoffe: Seife aus Rapsöl*/Sonnenblumenöl*, Zuckertensid und Kokosfettalkoholsulfat, gewonnen aus Kokosfett, Stärke und Zucker, pflanzlicher Alkohol (Ethanol), sulfatiertes Rizinusöl, Citrat, gewirbeltes Wasser (*aus kontrolliert biologischem Anbau)

□ Erhältlich: 120 ml (Probeflasche), 2 l, 5 l, 10 l, 20 l

Ab Wasserhärtebereich hart (14 °dH/25 °fH) Sonett Enthärter verwenden.

Waschpulver Color sensitiv mit Bio-Panamarinde 20–60 °C

Wäscht äußerst effektiv und farbschonend, bereits ab 20 °C, Buntes und Feines aus Baumwolle, Leinen, Hanf, Kunstfasern und Mischgewebe. Hochkonzentriert und sparsam in der Anwendung. Mit reiner Bio-Pflanzenölseife, duftfrei und vegan.

□ Inhaltsstoffe: Zeolith, Seife aus Pflanzenölen*, Na-Salz d. Zitronensäure, Zuckertenside, Soda, Silikate, Natriumbicarbonat, Bio-Panamarinde* (*aus kontrolliert biologischem Anbau)

□ Erhältlich: 1,2 kg, 10 kg

Olivenwaschmittel für Wolle und Seide sensitiv, 20–40 °C

Für Feinwäsche, Wolle und Seide bis 40 °C in der Waschmaschine und für die Handwäsche. Auch für Kaschmir geeignet. Mit mild pflegender Bio-Olivenölseife, duftfrei und vegan.

□ Inhaltsstoffe: Seife aus Olivenöl* und Rapsöl*/Sonnenblumenöl*, Zuckertensid aus pflanzlicher Stärke, Zucker und Kokosfett, pflanzlicher Alkohol (Ethanol), Citrat, gewirbeltes Wasser (*aus kontrolliert biologischem Anbau)

□ Erhältlich: 1 l

Wäschewaschen: So ist es richtig!

Wäsche sortieren

- Sortieren Sie Ihre Wäsche nach Waschprogrammen wie es auf den Pflegehinweisen der Kleidungsstücke beschrieben ist.
- Dunkle Wäsche und helle Wäsche trennen, um Farbübertragungen zu vermeiden.
- Bunte Kleidung vor dem Waschen auf die linke Seite drehen. Die Farbe bleibt so länger frisch und Streifen werden verhindert.
- Taschen leeren, Reißverschlüsse und Knopfleisten schließen.
- Stark verfleckte Kleidung mit **Sonett Gallseife** vorbehandeln oder entsprechend den Tipps zur Fleckentfernung, siehe Seite 25.

Maschine richtig befüllen

- Maschine so weit befüllen, dass noch ein faustbreiter Abstand zwischen Wäsche und Trommel bleibt. Das Waschmittel löst sich besser auf, die Wäsche wird sauberer und Waschmittelreste werden gut ausgespült.

Die richtige Waschtemperatur

- Bitte die Angaben des Herstellers auf dem Etikett beachten.
- Leicht verschmutzte Oberbekleidung kann bei 20–40 °C gewaschen werden.
- Unterwäsche, Windeln, Handtücher sollten zur Keimreduktion mit 60 °C gewaschen werden.

Wäsche trocknen

- Wäsche aufhängen ist die energie-sparendste Trocknung. Im Trockner sollten Sie eine Überladung der

Trommel und eine Übertrocknung der Wäsche vermeiden.

- Nach dem Waschen baldmöglichst die Wäsche aus der Maschine holen. Wichtig vor allem bei Waschttemperaturen unter 60 °C, da die verbliebenen Mikroorganismen sich vermehren und zu muffigem Geruch in der Wäsche und zur Verkeimung der Waschmaschine führen können.
- Waschmittelschublade und Trommeltüre nach dem Waschen offen lassen zur besseren Belüftung.

Daunenjacken und -kissen

- Vertragen Waschmittel für Wolle und Seide recht gut. **Wichtig:** Beim Trocknen müssen Daunen ständig bewegt werden, damit sie nicht verkleben. Wenn nicht anders angegeben, wie folgt vorgehen:
- Schonwaschgang für 30 °C Wäsche wählen und **Sonett Olivenwaschmittel für Wolle und Seide** verwenden – ohne Enthärter
- Zusätzlichen Spülgang einstellen
- Nur ganz schonend schleudern
- Trocknen im Wäschetrockner bei niedrigerer Temperatur und geringer Befüllung
- Beim Trocknen auf der Leine Daunen immer wieder aufschütteln.

Schaffelle

- Nur waschen, wenn lüften, ausklopfen und ausbürsten nicht hilft. Schaffelle, auch waschbare, neigen dazu, nach dem Waschen hart zu werden. Deshalb ist die Reini-



gungsmethode am besten, bei der das Leder möglichst trocken bleibt. Wenn nicht anders angegeben, wie folgt vorgehen:

- Handtücher in der Fellbreite über den Badewannenrand legen und die Hälfte des Felles darüber legen.
- Mit dem Duschkopf und lauwarmem Wasser das Fell rasch befeuchten und dabei so wenig wie möglich das Leder einnässen. **Sonett Olivenwaschmittel** für Wolle und Seide in einem kleinen Becher mit Wasser mischen (ca. 5 ml = 1 voller TL auf 100 ml Wasser = 1 kleiner Joghurtbecher) und damit die Fellhälfte einshampoonieren und ggf. die Flecken damit bearbeiten.
- Dann mit dem Duschkopf und lauwarmem Wasser das Waschmittel rasch ausspülen und mit einem Handtuch das Fell trocken drücken. Das Gleiche für die andere Fellhälfte wiederholen.
- Das Fell dann zum Trocknen auf einen Wäscheständer legen und während des Trocknens immer mal wieder schütteln. Bitte nicht in die Sonne legen oder neben Heizungen stellen. Das getrocknete Fell kann dann mit einer groben Bürste gebürstet werden und sieht wieder aus wie neu.

Sportwäsche, Microfasern

- wie Goretex, Sympatex, Softshell u.a. Eingenähtes Pflegeetikett beachten. Wenn nicht anders angegeben, wie folgt vorgehen:
- Schonwaschgang für 40 °C Wä-

sche wählen und **Sonett Waschmittel Color** verwenden, dabei auf die richtige Dosierung achten.

- Zusätzlichen Spülgang einstellen
- Nur ganz schonend schleudern
- Falls im Trockner getrocknet wird: Bitte bei niedrigerer Temperatur und mit geringer Füllung trocknen.

Bambus-/Viskosewindeln

Bambuswindeln sind aus der Cellulose der Bambusfasern hergestellt. Diese wird chemisch gelöst und zu einer viskoseartigen Mikrofaser verarbeitet. Unter der Marke TotsBots Windeln wurde diese Windelart sehr bekannt.

Die richtige Dosierung: Bitte tendenziell das Waschmittel etwas höher als etwas zu niedrig dosieren. Alle Sonett Waschmittel sind geeignet mit Ausnahme des Olivenwaschmittels für Wolle und Seide. Bleichmittel kann nach Bedarf zugefügt werden. Gut ist es, einen extra Spülgang einzuschalten und bei hoher Drehzahl zu schleudern. Wäschespüler ist prima; bitte ins dritte Fach für den Weichspüler geben. Was tun, wenn die Poren verstopft sind? Wenn die Windeln mal wirklich verstopft sein sollten, was man am schnellen Auslaufen feststellen kann, machen Sie Folgendes:

- Einweichen in Wasser mit Geschirrspülmittel
- Intensiv spülen und schleudern
- Waschen ohne Waschmittel, evtl. zweimal
- Im Trockner trocknen, ggf. Schritte 2– 4 wiederholen



Welches Sonett Waschmittel für welche Kleidung?

Sonett Waschmittel sind für alle Gewebe und Stoffe geeignet, ob Baumwolle, Leinen, Hanf oder Mischgewebe, Wolle oder Seide.

Gerade feine Textilien werden perfekt gepflegt. Die Waschmittel Color, Olivenwaschmittel für Wolle und Seide und Wascpulver Color sensitiv entfalten ihre Reinigungskraft schon **ab 20 °C Waschttemperatur!**



	Waschmittel Pulver	Waschmittel Lavendel und sensitiv	Waschmittel Color	Olivenwaschmittel und sensitiv	Waschpulver Color sensitiv
Baumwolle, Leinen Hanf, Mischgewebe	•	•	•	•	•
Wolle, Seide	—	—	—	•	—
Feinwäsche	—	—	•	•	•
Microfasern	—	—	•	—	—
Dunkle Textilien	—	•	•	•	—
Temperaturbereich	40–95 °C	30–95 °C	20–60 °C	20–40 °C	20–60 °C
Duft	ohne Duft	mit und ohne Duft	mit Duft	mit und ohne Duft	ohne Duft
Waschkraft	++++	+++	++	++	++++
Enthärterzugabe ab Härtebereich	2 (mittel)	3 (hart)	—	—	—
Bleichkomplex ab 50 °C möglich	•	•	•	—	•
Wäschespüler	•	•	•	•	•

Achtung: Die Dosierangaben auf den Waschmittel-Verpackungen sind für eine 4,5 kg-Waschmaschine berechnet. Dosierungen für andere Maschinengrößen und halbe Befüllung finden Sie auf www.sonett.eu/anwendung/dosierung



Fragen und Antworten zum Thema Waschen



Waschmittelrückstände in der Wäsche. Wie lassen sich diese vermeiden?

Pulvrig, ausschüttelbar

- Vermutlich Rückstände von Waschmittelpulver oder Enthärter. Maschine zu voll. Wäsche kann sich nicht genug bewegen und wird nicht richtig gewaschen, Rückstände bleiben in der Wäsche.

Abhilfe: Maschine nur locker befüllen, in der Trommel muss man über der Wäsche noch gut eine Handbreit bewegen können.

- Das Waschmittel wird aus der Waschmittelschublade nicht richtig eingespült. Es bleiben Waschmittelreste, die dann mit den kalten Spülgängen in die Wäsche eingetragen werden.

Abhilfe: Das Waschmittel in einer Waschkugel direkt zur Wäsche in die Trommel geben.

Weißer Streifen auf dunklen Kleidern

- Vermutlich ist die Waschmaschine zu voll, das Waschmittel kann sich nicht genug lösen oder es wurde falsch dosiert; es bilden sich Kalkseifen-Niederschläge. Beim Schleudern entstehen dann die „Niederschlagsstreifen“.

Abhilfe: Dosierung überprüfen und Waschmaschine nur locker befüllen.

Grauschmierige Klümpchen in der Wäsche oder/und schmieriger Belag in der Trommel

„Fettläuse“, Kalkseife und Fett

- Entstehen, wenn das Waschmittel unterdosiert wird – meist aus Sparsamkeitsgründen. Hinzu kommt, dass die Waschmaschine zu voll geladen und die Wäsche zudem noch durch fettige Substanzen (z. B. spezielle Salben gegen Hautkzeme, häufiges Einölen etc.) stärker belastet ist. Durch Unterdosierung nicht genügend gelöstes Fett, ausfallende Kalkseife und Schmutz verbinden sich zu schmierigen Ablagerungen auf der Wäsche und in der Waschtrommel („Fettläuse“ genannt).

Abhilfe: Um die Rückstände aufzulösen, empfehlen wir als erste Maßnahme eine Wäsche bei höchstmöglicher Temperatur und eine Erhöhung des Waschmittels um 20 % über der richtigen Dosierung für stark verschmutzte Wäsche. Die Trommel sollte vorher gründlich mit Spülmittel oder Orangen Kraftreiniger vom Belag befreit werden. Danach die Dosierung für stark verschmutzte Wäsche wählen und die Waschmaschine nur locker befüllen.

Waschsymbole erkennen



Handwäsche,
keine Maschinenwäsche



30 °C im
Schonwaschgang waschen

Die Wäsche im Schrank riecht unangenehm.

Woran liegt das?

- Besonders nach längerem Lagern im Schrank kann die Wäsche einen ranzigen Geruch annehmen. Dies deutet auf Waschmittelrückstände in der Wäsche hin. Die durch zu niedrige Dosierung entstandenen Kalkseifen lagern sich wegen der zu schwachen Waschlauge auf der Wäsche ab und können sich zersetzen.

Abhilfe: Waschmaschine nie überfüllen und richtig dosieren entsprechend der örtlichen Wasserhärte. Eventuell zusätzlichen Spülgang zuschalten (ist bei allen Waschmaschinen möglich, da der geringe Wasserverbrauch, mit dem geworben wird, auf Kosten der verminderten Spülgänge erreicht wird).

Wäschespüler verwenden. Er hilft Rückstände auszuspülen, neutralisiert die Wäsche (sauer nach basisch), frischt die Farben auf (besonders rot und gelb).

Die Waschmaschine schäumt über. Was muss ich machen?

- Das Waschmittel ist zu hoch dosiert. Das kann leicht bei sehr weichem Wasser passieren oder bei einer teilbefüllten Waschtrommel.

Abhilfe: Die Dosierung kann so weit reduziert werden, dass sich im Sichtfenster nur noch ein leichter Schaum zeigt.

Meine weiße Wäsche ist vergraut. Woran liegt das? Was kann ich tun?

- Das Sonett Baukastensystem bedeutet, dass im Waschmittel kein Bleichmittel enthalten ist, sondern gesondert dosiert werden muss. Wenn kein Bleichmittel verwendet wird, vergraut die Wäsche mit der Zeit zwangsläufig. Dies kann durch den Einsatz von Sonett Bleichkomplex behoben werden.

Abhilfe: Zugabe von Bleichmittel, ab 50 °C in der Waschmaschine anwendbar. Evtl. sind mehrere Waschgänge erforderlich, bis die Wäsche wieder schön weiß ist. Wichtig bei Bleichmittel ist die Einhaltung der richtigen Dosierung, sonst wirkt es nicht. Bleichen unter 50 °C ist durch Einweichen möglich.



Nicht in der
Waschmaschine
waschen



Nicht im
Wäschetrockner
trocknen



Trocknen im
Wäschetrockner
möglich



Bügeln
nicht
empfohlen



Bügeln mit
niedriger
Temperatur



Normalwäsche
bis max.
40 °C



Bei mittlerer
Temperatur
trocknen



Bei hoher
Temperatur
trocknen



Bügeln mit
mittlerer
Temperatur



Bügeln mit
hoher
Temperatur

Warum Wäschespüler?

- Wäschespüler enthält zu ca. 20% Zitronensäure, diese hilft Waschmittelrückstände zu lösen und auszuspülen, neutralisiert die Wäsche (sauer nach basisch) und frischt die Farben auf (besonders rot und gelb).

Wie unterscheiden sich die verschiedenen Sonett Waschmittel?

Waschmittel Pulver im Vergleich zu Waschmittel flüssig

- Das Waschmittel Pulver ist waschkräftiger als das Waschmittel flüssig.
- In der Regel sind alle Pulverwaschmittel waschkräftiger als flüssige Waschmittel, da sie waschverstärkende Inhaltsstoffe wie Soda und Silikate enthalten.
- Im Sonett Waschmittel Pulver Konzentrat ist ein hoher Bio-Seifenanteil. Dies ist ökologisch wertvoll, bringt aber mit sich, dass bereits ab mittlerer Wasserhärte (8–14 °dH) Enthärter zugegeben werden muss, beim Waschmittel flüssig und Waschmittel flüssig sensitiv erst ab Härtebereich hart (ab 14 °dH).

- Sonett Waschmittel Pulver Konzentrat ist duftfrei, das Waschmittel flüssig hat einen leichten Lavendelduft, Waschmittel flüssig sensitiv ist ebenfalls duftfrei.

Waschmittel flüssig im Vergleich zu Waschmittel Color

- Waschmittel Color von kalt bis 60 °C, Waschmittel flüssig und Waschmittel flüssig sensitiv von kalt bis 95 °C.
- Waschmittel Color ohne Enthärter verwendbar. Es wird nach Wasserhärte und Verschmutzungsgrad dosiert wie auf der Packung angegeben.
- Waschmittel Color ist sehr schonend zu Wäsche und Farben (weniger Fettalkoholsulfat, mehr Seifenanteil, dadurch allerdings auch weniger waschkräftig).
- Die Wäsche wird sehr schön weich.
- Citrus- und Minze-Duft bei Waschmittel Color, Lavendel bei Waschmittel flüssig, ohne Duft bei Waschmittel flüssig sensitiv.
- Ab 50 °C kann Sonett Bleichkomplex zugegeben werden für weiße Wäsche und zur Fleckentfernung.



Tipps zur Fleck- entfernung: 5 wichtige Grundregeln

- 1** Flecken möglichst sofort entfernen und danach das Textil wie gewohnt waschen (bitte Pflegeanweisung beachten).
- 2** Groben Schmutz, soweit möglich, vorab mechanisch entfernen.
- 3** Flecken von außen nach innen bearbeiten.
- 4** Flecken betupfen, nicht reiben oder bürsten.
- 5** Vor der Fleckbehandlung an verdeckter Stelle Farbechtheit prüfen.



Diese 5 Sonett Produkte helfen bei der Fleckenbekämpfung: Gallseife, Fleckenspray, Bleichkomplex, Wäschespüler und Orangen Kraftreiniger

Obst-, Gras-, Gemüseflecken

Mit Sonett Gallseife einreiben, einige Minuten einwirken lassen, ausspülen und wie gewohnt waschen. Bitte an verdeckter Stelle die Farbechtheit des Kleidungsstücks testen.

gewohnt waschen. Helle Textilien können direkt ab 50 °C Waschtemperatur ohne Vorbehandlung gebleicht werden.

Fettflecken

Etwas Sonett Orangen Kraftreiniger unverdünnt auftragen, einige Minuten einwirken lassen, auswaschen. Eignet sich hervorragend zur Entfernung von Fettflecken auf empfindlichen Textilien. Oder mit Sonett Gallseife oder Sonett Fleckenspray behandeln, s. o.

Kakao- und Schokoladeflecken

Mit Sonett Fleckenspray einsprühen, 10 Minuten einwirken lassen und ausspülen oder direkt in die Waschmaschine geben.

Filzstift und Tinte

Können in der Regel gut mit Sonett Gallseife oder Sonett Fleckenspray entfernt werden.

Wachsflecken

Löschpapier auf das Wachs legen und mit Föhn vorsichtig erwärmen. Letzte Wachsreste mit Lösungsmittel entfernen. Vorsicht mit heißen Bügeleisen! Hier wird das Wachs zu schnell verflüssigt und kann sich in den Fasern fixieren.

Milch-, Blut-, Eiweißflecken

Alle Eiweißflecken zuerst mit kaltem Wasser gründlich ausspülen, ggf. danach mit Sonett Gallseife behandeln.

Rostflecken, alte Blutflecken

Fleck in Sonett Wäschespüler einlegen, mit kaltem Wasser ausspülen und danach wie gewohnt waschen, wenn möglich mit Sonett Bleichkomplex.

Kaffee- und Teeflecken

Mit Zitronensaft oder Sonett Wäschespüler den Fleck vorbehandeln, ausspülen und danach wie



Das Sonett Nachhaltigkeits-Projekt: aus leer mach voll, aus alt mach neu

Warum Recycling im eigenen Wertstoff-Kreislauf?

Weil

wir nur dann wissen, was in den Flaschen drin war

Weil

Recycling-PE aus dem gelben Sack immer Rückstände von synthetischen Duftstoffen, Schwermetallen, Pestiziden etc. enthalten kann

Weil

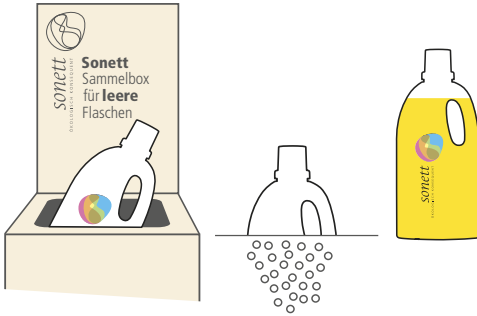
PE-Recyclat deshalb für Lebensmittel nicht zugelassen ist

Weil

Recycling-PE ein wertvoller Rohstoff ist, der nahezu unbegrenzt im Kreislauf geführt werden kann



Sonett ist Sieger des Deutschen Nachhaltigkeitspreises 2022



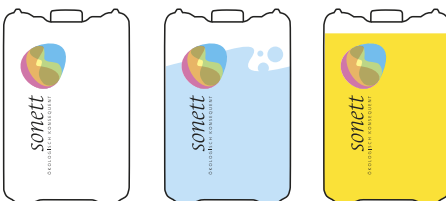
Aus alt mach neu

Leere Sonett Flaschen werden in der Sonett Sammelbox gesammelt, anschließend geschreddert und aus dem sortenreinen Recyclat neue Sonett Flaschen hergestellt.



Aus leer mach voll

Leere Sonett Flaschen können in teilnehmenden Naturkostläden wiederbefüllt werden.



Aus leer mach voll

Leere Sonett Kanister werden gesammelt, gewaschen und wiederbefüllt.



sonett

ÖKOLOGISCH KONSEQUENT

Sonett GmbH

Mistelweg 1, 88693 Deggenhausen

Tel. +49 (0)7555.9295-0, www.sonett.eu



nature-care.cc

Das Label NCP (Nature Care Product) gewährleistet:

- Verwendung von Rohstoffen aus kontrolliert biologischem Anbau
- Keine Enzyme von gentechnisch veränderten Mikroorganismen
- Optimale biologische Abbaubarkeit
- Recyclebare Verpackungen
- Kontrolle durch EcoControl Deutschland



natural-cosmetics.cc

Das Label NCS (Natural Cosmetics Standard) gewährleistet:

- Verwendung von Rohstoffen aus kontrolliert biologischem Anbau
- Keine Gentechnik
- Kein Mikroplastik
- Keine Parabene, Silikone und Phtalate
- Umweltfreundliche, recycelbare Verpackungen
- Kontrolle durch EcoControl Deutschland



cse-label.org

Das CSE-Label steht für:

- Zertifizierte nachhaltige Unternehmensführung der Gesellschaft für angewandte Wirtschaftsethik
- CSE = Certified Sustainable Economics
- Dieses Siegel bezieht sich im Gegensatz zur reinen Produktzertifizierung auf das gesamte Unternehmen. Neben ökologischen Anforderungen an die Produkte wird zusätzlich die soziale und ethische Unternehmensausrichtung zertifiziert.



vegansociety.com

Das Label der Vegan Society garantiert:

- Keine tierischen Inhaltsstoffe
- Sonett führt keine Tierversuche durch und lässt keine durchführen. Mit Ausnahme von Wollkur, Gallseife fest und flüssig, Bodenwischpflege und BioBubbles, die Inhaltsstoffe vom Tier enthalten, tragen alle Sonett Produkte das Label der Vegan Society.



Sonett ist Sieger des Deutschen Nachhaltigkeitspreises 2022



ClimatePartner.com/11457-1403-1001

Sonett ist zertifiziert mit dem Siegel ClimatePartner:

- Es wird jährlich vom TÜV Austria überprüft.
- Das Siegel gewährleistet die Analyse des gesamten Unternehmens in Bezug auf die CO₂-Emissionen aller betrieblichen Prozesse nach dem Greenhouse Gas Protocol.
- Die Analyse zeigt, dass Sonett durch Heizung und elektrische Energie nahezu keine CO₂-Emissionen erzeugt. Die nicht vermeidbaren CO₂-Emissionen werden nach dem Goldstandard durch die Unterstützung von Klimaschutzprojekten ausgeglichen.



reddot design award winner and iF communication design award winner